



DISTRITO ESCOLAR UNIFICADO DE SANTA ANA
INFORME DEL DISTRITO

2016-2017

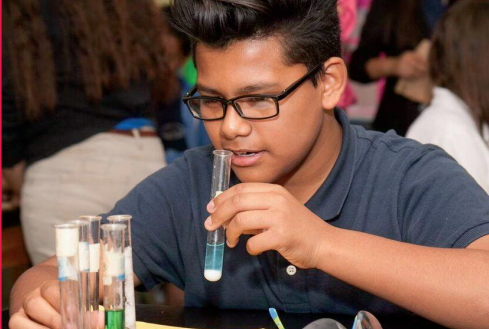
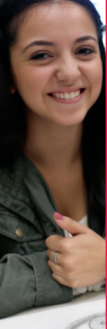
CLASES

COMUNIDAD

CONEXIÓN



NUESTROS ALUMNOS



Conozca a la Mesa Directiva	2
Mensaje de la Superintendente	3
Acerca de nosotros	4
Historia	4
Iniciativas para innovación en educación	4
Nuestras metas	5
Clases: Resultados de aprendizaje estudiantil	6
Comunidad: Participación	10
Conexión: Condiciones para aprendizaje	14



MESA DIRECTIVA

2



JOHN PALACIO

Presidente

Término actual: 2014-2018



ROB RICHARDSON

Vicepresidente

Término actual: 2012-2016



VALERIE AMEZCUA

Secretaria

Término actual: 2014-2018



JOSE ALFREDO HERNANDEZ, J.D.

Vocal

Término actual: 2012-2016



CECILIA "CECI" IGLESIAS

Vocal

Término actual: 2012-2016

SESIONES DE LA MESA DIRECTIVA

Las sesiones de la Mesa Directiva tienen lugar el segundo y cuarto martes de cada mes a las 6 pm. A menos que se anuncie de otra manera, las sesiones tienen lugar en el Salón de la Mesa Directiva de la oficina central del distrito escolar, 1601 East Chestnut Avenue, Santa Ana, CA 92701. Las sesiones pasan en vivo en Time Warner Cable, Canal 31, y se repiten el sábado siguiente a las 3 pm y el martes a las 6 pm.



DRA. STEFANIE P. PHILLIPS

Forjar una senda directa de la preprimaria a la universidad

Cuando los padres inscriben a sus hijos en el Distrito Escolar Unificado de Santa Ana, están abriendo la puerta a un mundo de oportunidades, que incluye una senda directa a la universidad para que los niños alcancen sus metas de carrera y se conviertan en contribuyentes productivos a nuestra sociedad global. Con un enfoque en cuidar y cultivar al niño entero comenzando desde la preprimaria, el Distrito Escolar Unificado de Santa Ana ofrece programas y recursos especializados y singulares para cada niño. Desde programas de inmersión dual hasta ambientes de aprendizaje con un enfoque en Ciencia, Tecnología, Ingeniería y Matemáticas o *STEM*, y Artes Visuales y Representativas, ofrecemos un programa especializado para cada niño para ayudarle a sobresalir y desarrollar una pasión por el aprendizaje.

Como su Superintendente, mi enfoque principal es en clases, comunidad y conexión. Esencialmente, esto significa conectar a toda la comunidad —padres, maestros, personal y miembros de la comunidad— para apoyar nuestro enfoque central de brindar una educación de alta calidad para nuestros alumnos dentro y fuera del salón de clases. Un ejemplo de esto es que nuestra colaboración con el Colegio Santa Ana (SAC), la Universidad Estatal de California en Fullerton (CSUF) y la Universidad de California en Irvine (UCI) hacen que la universidad sea accesible para nuestros graduados, comenzando con la matrícula y una computadora portátil gratis durante su primer año que asisten a SAC como alumno de tiempo completo. Esta es una oportunidad única, disponible solamente para graduados del Distrito Escolar Unificado de Santa Ana. Además, para alentar a los alumnos a continuar su travesía educativa, nuestros graduados pueden inscribirse en un programa llamado Santa Ana Adelante, que les brinda inscripción garantizada a CSUF o UCI cuando cumplan con todos los requisitos mientras están en SAC.

La Mesa Directiva y yo estamos agradecidos por las familias que nos han confiado con la educación y seguridad de sus hijos. Estamos orgullosos de saber que hemos hecho que el sueño universitario sea accesible para todos los alumnos. Para los padres que están buscando un lugar especial donde sus hijos pueden prosperar, los invito a encargarlos en nuestro cuidado. Nos encantaría que ustedes fueran parte de nuestra familia. Para mayores informes acerca de nuestras escuelas, tengan la bondad de visitar www.sausd.us.



ACERCA DE NOSOTROS

4

Fundado en 1888, el Distrito Escolar Unificado de Santa Ana es el mayor distrito escolar en el Condado de Orange, que sirve a los niños de Santa Ana, y el 2° empleador más grande en Santa Ana, que brinda oportunidades de empleo a unos 4,000 empleados.

DEMOGRAFÍA

7° distrito escolar más grande en California

Matrícula de **53,000**

96% Hispanos

1.9% Asiáticos

2.0% Otro

60% de los alumnos son aprendices del inglés

91% de los alumnos califican para alimentos gratuitos y a precio reducido

Aproximadamente **4,000** empleados

Cantidad de escuelas

36 primarias

9 intermedias

7 preparatorias

3 escuelas secundarias de opciones educativas

1 escuela estatutaria dependiente

1 centro de recursos para sordos y duros de oído

2 programas de educación temprana

1 centro de desarrollo temprano para alumnos con necesidades especiales

Reconocimientos del 2016

Escuela Nacional de Listón Azul 2016
Escuela Preparatoria Middle College

Escuelas de Listón Dorado 2016
escuelas primarias **Franklin, Greenville, Lincoln y Walker**

Alumnos de High School Inc. en el programa de Artes Culinarias de la Escuela Preparatoria Valley Campeones Nacionales de Artes Culinarias 2016 for 4ª vez

NUESTRAS METAS

Todos los distritos escolares en California reciben fondos para instruir a los alumnos y operar escuelas mediante la Fórmula de Fondos con Control Local (LCFF). A fin de asegurar que los distritos están abordando las necesidades de sus alumnos, los distritos escolares tienen que participar con sus comunidades para crear un Plan de Rendición de Cuentas con Control Local (LCAP). En los últimos tres años, el Distrito Escolar Unificado de Santa Ana ha involucrado a una amplia variedad de colaboradores para crear su LCAP. Cada sección en este folleto refleja las prioridades de la comunidad, y categorizadas por Clases, Comunidad y Conexión.

130 juntas en el Distrito
5,900 participantes
Año escolar 2015-16

1

Nuestros alumnos necesitan el conocimiento, aptitudes y valores necesarios para convertirse en ciudadanos productivos en el siglo xxi.

2

Nuestros alumnos necesitan acceso por igual a un programa educativo y curricular de alta calidad que es accesible desde la escuela y el hogar.

3

Nuestros alumnos y personal necesitan ambientes saludables y seguros dónde aprender.



LCAP Plan de Rendición de Cuentas con Control Local para el éxito estudiantil

www.sausd.us/alleyesonlearning



CLASES

Meta #1 - Nuestros alumnos necesitan el conocimiento, aptitudes y valores necesarios para convertirse en ciudadanos productivos en el siglo xxi.

¿CÓMO LLEGAMOS ALLÍ?

Leer para el **3^{er} grado**

Aumentar el índice de redesignación de aprendices del inglés

Preparación universitaria para todos los alumnos

Leer para el 3^{er} grado al ofrecer la Academia de Lectura para maestros de K-3, mayor acceso a libros para alumnos de primaria, enseñanza ampliada en conciencia fonológica, fonética y palabras de vista, y capacitación para apoyar maestros

Aumentar el índice de redesignación de aprendices del inglés mediante tiempo de aprendizaje adicional para abordar el apoyo en la adquisición del inglés, aprendizaje profesional de maestros en la enseñanza y estándares de ELD, y capacitación para apoyar maestros

Preparación universitaria para todos los alumnos mediante oportunidades de aprendizaje extendido en Artes del Lenguaje en Inglés y Matemáticas, desarrollo profesional de maestros y alianzas de colaboración para alinear la práctica educativa y la secuencia de cursos con los maestros de inglés y matemáticas de preparatoria y los instructores del Colegio Santa Ana

Brindar oportunidades reales para asegurar que los alumnos son competitivos en nuestra sociedad global.

INDICADORES DE QUE VAMOS POR BUEN CAMINO

32 sendas que se ofrecen a los alumnos que incluye un índice de graduación de **91%** de las sendas de Ingeniería, Leyes, Biomédico/Biotécnico y Medios Digitales

907 certificaciones industriales obtenidas

400 pasantías

6 academias dentro de High School Inc. en la Escuela Preparatoria Santa Ana Valley

- Artes culinarias y hospitalidad
- Cuidado de salud
- Logística automotriz y transporte
- Medios nuevos
- Negocios globales
- Ingeniería y tecnología de computación

24 clases AP con **242** secciones que se ofrecen en escuelas en nivel secundario para apoyar cursos rigurosos similares a clases de colegio

19 escuelas de nivel secundario y **20** primarias implementan AVID en sus escuelas para desarrollar las aptitudes de estudio y organización, para prepararlos para triunfar

1.1 dispositivos casi en K-12 para aumentar el acceso estudiantil a la tecnología

96.9% de índice de asistencia estudiantil

9% de aumento en el índice de graduación en los últimos 6 años que superan el promedio estatal





Todas las escuelas tienen estándares académicos rigurosos que requieren que los alumnos demuestren su comprensión y conocimiento del contenido mediante teoría y aplicación.

INDICADORES DE QUE VAMOS POR BUEN CAMINO

Primer año de matrícula gratis y laptop para graduados de SAUSD cuando se inscriben a tiempo completo en el Colegio Santa Ana

Más cursos de colegio se ofrecen en nuestras preparatorias tradicionales como parte del programa **College Now**

Índice de graduación del **100%** en la Escuela Preparatoria Middle College, preparatoria de inscripción doble en el Colegio Santa Ana donde el **94%** de los alumnos recibieron un título **AA** en 2016

25% de graduandos recibieron el Sello de Bi-Alfabetización, que demostraron su competencia en dos o más idiomas

4,890 aprendices del inglés fueron redesignados, ya no clasificados como aprendices del inglés, un aumento de **2,055** del año previo

PROVEEMOS OPCIONES A LOS ALUMNOS Y PADRES

- Ciencia, Tecnología, Ingeniería y Matemáticas (STEM)
- Artes Visuales y Representativas
- Lenguaje Doble
- Sello de Bi-Alfabetización representando dominio en 2 idiomas o más
- Sendas técnicas y de carreras
- Matrícula doble en cursos de preparatoria y de colegio
- Cursos de Colocación Avanzada
- Avance Mediante Determinación Individual
- Academia de Cine y Guiones
- Programa de Pre-Bachillerato Internacional
- Academia de Estudios Legales
- Programas deportivos destacados de CIF

Ofrecemos orgullosamente servicios completos de pre-kínder para asegurar que los alumnos estén bien preparados para el kínder y más allá.

EDUCACIÓN INFANTIL TEMPRANA

21 Programa de preprimaria estatal temprana que sirve a **1215** alumnos

7 centros de Head Start para servir a **550** alumnos

1 centro de educación especial de educación temprana que sirve a **467** alumnos

Niños de 3 a 5 años con oportunidades educativas de pre-kínder por parte del día y día completo

NUESTRO ENFOQUE CON APRENDICES TEMPRANOS



Desarrollo del idioma



Social y emocional



Alfabetización



Salud física y desarrollo



Matemáticas



Ciencias



Métodos de aprendizaje



Artes creativas





Nuestra promesa a los padres es una senda que comienza con la preprimaria hasta la preparatoria y más allá, con la colaboración de nuestros socios de estudios superiores

NUESTROS SOCIOS DE ESTUDIOS SUPERIORES



SANTA ANA
COLLEGE



CALIFORNIA STATE UNIVERSITY
FULLERTON



University of
California, Irvine

Por los últimos 33 años, la Alianza de Santa Ana ha desarrollado una senda desde los años tempranos en las escuelas del Distrito Escolar Unificado de Santa Ana (SAUSD) al Colegio Santa Ana y más allá a instituciones que otorgan licenciaturas.

Mediante un programa llamado Santa Ana ¡Adelante!, los graduados de SAUSD recibirán colegiatura gratuita su primer año, con valor aproximado de \$1,104.00, cuando se inscriben en el Colegio Santa Ana a tiempo completo. Para apoyar sus estudios, también recibirán una laptop gratuita.

Los graduados de SAUSD que se inscriban en el programa Santa Ana ¡Adelante!, asistan al Colegio Santa Ana y terminen los requisitos de transferencia, recibirán admisión garantizada a la Universidad Estatal de California en Fullerton o la Universidad de California en Irvine.

La alianza con el Colegio Santa Ana ha brindado oportunidad para que los alumnos se inscriban en cursos de colegio con matrícula doble/simultánea durante el día escolar en la Escuela Preparatoria Century y la Escuela Preparatoria Godínez. Además, los alumnos de 11° y 12° reciben acceso a cursos de colegio en nuestras preparatorias locales, alineados con sendas de carreras mediante el programa College Now después del día escolar regular.

En SAUSD los padres marcan la diferencia

CONFERENCIA DE PADRES ANUAL

800 padres asistieron a la 22ª Conferencia de Padres Anual que tuvo lugar en la Escuela Preparatoria Saddleback el 1º de octubre del 2016.

Los padres aprendieron acerca de recursos, programas y mejores prácticas para apoyar el éxito de sus hijos.

PADRES DEL AÑO

57 padres que demostraron excelencia para apoyar a sus escuelas son reconocidos en la Celebración del Padre del Año.

CENTROS DE PADRES

4 centros de padres en las escuelas preparatorias Valley, Century, Santa Ana y Saddleback

5 centros de padres en las escuelas intermedias McFadden, Sierra, Lathrop, Willard y Spurgeon

1 en la Escuela Primaria Madison

SERVICIOS PROVISTOS EN LOS CENTROS DE PADRES

Capacitaciones para padres

Recursos comunitarios

Información acerca de colegios y universidades

Capacitaciones de liderazgo

Recursos educativos

PROGRAMAS PARA PADRES

Padres Unidos

Padres en Accion

Project2Inspire

PIQUE

Disciplina Positiva

Criando Niños Altamente Capaces

Padres Promotores de la Educación





COMUNIDAD

ALIANZA DE APRENDIZAJE EXTENDIDO CON PROVEEDORES LOCALES

Los Programas de Aprendizaje Extendido ofrecen programas seguros, de calidad y divertidos para los alumnos antes y después de clases

8,061 alumnos de K-8 reciben servicios de Engage 360^o

10,806 alumnos de preparatoria reciben servicios en el Programa ASSET

51 lugares



Active Learning – Performing Arts/Dance



Boys & Girls Clubs of Santa Ana – Leadership & Technology



Discovery Cube – STEM



OC Children's Therapeutic Arts Center – Visual Arts



Jose Hernandez Mariachi Academy – Mariachi



Toyama Karate-Do – Martial Arts

LOS PROGRAMAS DE APRENDIZAJE EXTENDIDO OFRECEN

Ayuda diaria con las tareas

Las intermedias y preparatorias tienen acceso a servicios de tutoría 1:1

Actividades físicas diarias

Lecciones de nutrición, que incluyen Cosecha del Mes

Desarrollo de aptitudes sociales

Oportunidades de liderazgo

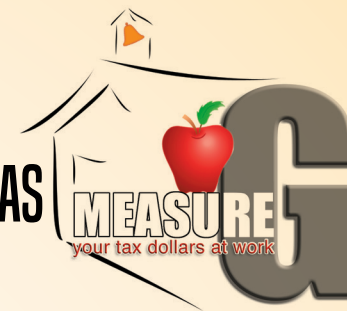
Desarrollo de habilidades de empleo y preparación para el trabajo en la preparatoria

Programas de enriquecimiento diario

Alfabetización familiar

Clubes de intereses estudiantiles

Súper bocadillos diarios



ELECTORES APOYAN LA MEDIDA G PARA MANTENER NUESTRAS ESCUELAS

Bono de **\$200** millones aprobado por Santa Ana

Bono de **\$400** millones aprobado por el estado de California

ACUERDO DE USO CONJUNTO CON SOCIOS COMUNITARIOS:

- Ciudad de Santa Ana en **18** sitios
- Colegio Santa Ana en **37** escuelas
- Piscina de YMCA en la Escuela Preparatoria Segerstrom
- OC Heritage Museum en el Parque Centennial
- Liga Pequeña de Noreste en la Academia de Preparación Sierra

CÓMO HAN MEJORADO NUESTRAS ESCUELAS

- Nuestro bono local de obligación general, la Medida G, apalancado con otros fondos estatales y locales, permitió a SAUSD conservar seguros, efectivos y bien cuidados nuestros ambientes de aprendizaje
- Se redujeron los salones portátiles temporales de **854** a **228**
- Se terminaron **18,247** órdenes de trabajo en un año
- **581,000** pies cuadrados de edificios agregados en **8** años gracias a la Medida G

PROYECTOS PRÓXIMOS

- Nuevos proyectos de portátil a permanente (P2P) actualmente en McFadden, Remington y Valley
- P2P futuros designados en otras escuelas más
- Centro Comunitario Roosevelt/Walker
- Renovación de la cocina en la Escuela Preparatoria Santa Ana
- **\$47** millones en elegibilidad para modernización en **12** escuelas





CONEXIÓN

Cómo estamos conectando los puntos para apoyar a nuestros alumnos y programas

SERVICIOS DE NUTRICIÓN

Ofrece desayuno, almuerzo y bocadillos sin costo a todos los alumnos para asegurar que tengan alimentos saludables y nutritivos

Ofrece alimentos gratuitos a miembros de la comunidad menores de 18 años durante el verano para asegurar que los alumnos sean alimentados cuando no están en clases durante los meses de verano

Sirve más de **12 millones** de alimentos al año a los alumnos

Emplea más de **365** empleados clasificados

Planea menús de acuerdo a las opiniones de los alumnos y los padres, de los programas de cata de alimentos *Voice Your Choice*

Administra un presupuesto anual de **\$39 millones**

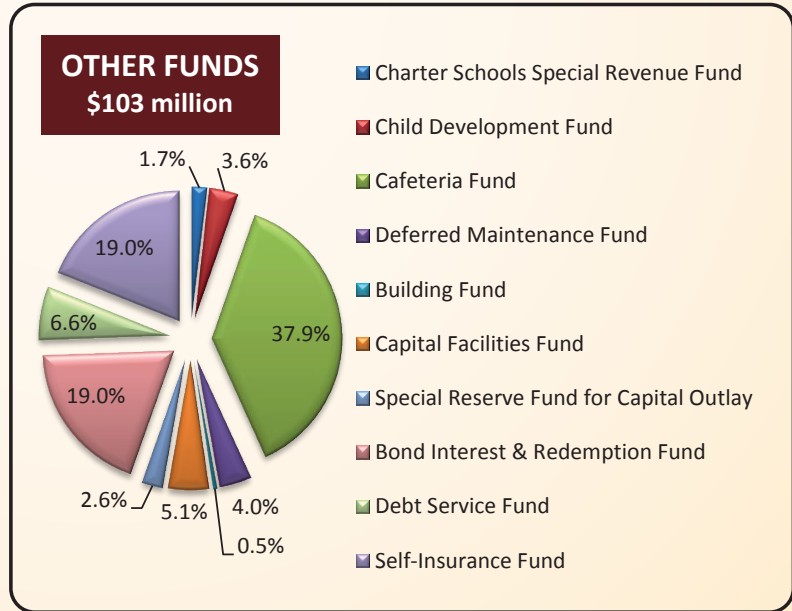
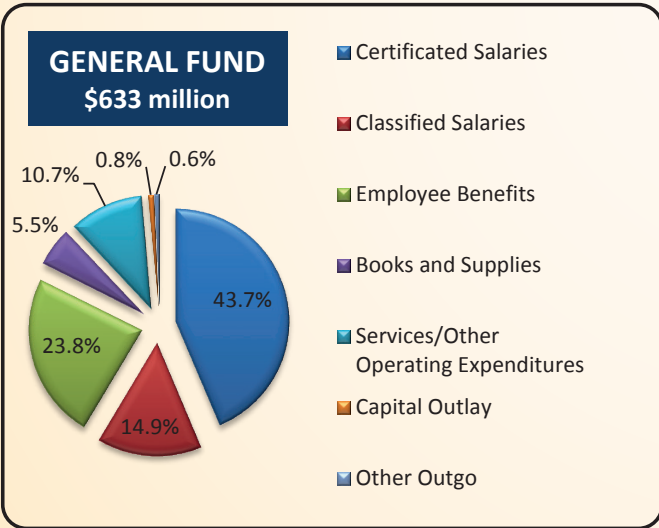
Cantidad total de empleados que trabajan para servir a los alumnos en SAUSD **4,000**

Uno de los mayores empleadores en la Ciudad de Santa Ana

- 2,374** empleados certificados
- 1,440** empleados clasificados
- 231** empleados administrativos

Opera un presupuesto de aproximadamente **\$633 millones** en fondos generales y **\$103 millones** en otros fondos

PRESUPUESTO 2016-17 1º DE JULIO

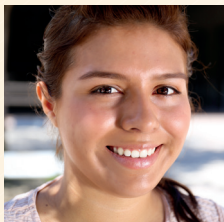




Dra. Martha Sosa Johnson

Graduada de la Escuela Preparatoria Santa Ana

“ Como alumna que participa en el programa Bio-Med en la Escuela Preparatoria Santa Ana, recuerdo claramente una excursión a la Facultad de Medicina de UC Irvine. Fue uno de esos momentos de claridad en mi vida, cuando me di cuenta ese día de que si escogía esta senda, realmente podría ir a la facultad de medicina, yo, una hija de inmigrantes mexicanos, cuyo idioma primario fue el español hasta el 3^{er} grado. ”



Ana Maldonado

Graduada de la Escuela Preparatoria Fundamental Godínez

“ Recientemente me gradué de la Universidad Princeton gracias al apoyo y aliento de mis maestros, directores y demás empleados de Santa Ana, quienes me prepararon para ser aceptada y exitosa en una de las universidades más prestigiosas del mundo. ”



Aileen Navarette

Graduada de la Escuela Preparatoria Century

“ Acudí a un programa puente de verano antes del noveno grado para ayudarme a estar lista para la preparatoria. Dijeron que debemos fijar metas para cumplir en la preparatoria. Pensé: ‘Quiero ser la estudiante número uno, valedictorian. Voy a sacar puras A.’ Y así lo hice. Fui aceptada a Harvard, y fui una de 1,000 alumnos de último año en todo el país que recibían la Beca Gates Millennium, que pagará por todos mis estudios. Este ha sido un sueño hecho realidad para mí y para mis padres, quienes emigraron de México hace 20 años. ”



Dr. Eduardo Lara

Graduada de la Escuela Preparatoria Santa Ana Valley

“ Amo a Santa Ana. No sería la misma persona que soy hoy sin el Sr. Stencil, mi maestro de gobierno estudiantil quien impulsó mi pensar sobre el liderazgo en justicia social, o sin la Sra. Andrews, mi maestra de ciencias sociales, quien me inspiró y me amó, al igual que a todos mis compañeros. Asistí a UCLA para obtener mi Doctorado, y previamente a Cal State Long Beach, donde ahora imparto clases de Sociología. ”



Permanezcan conectados con nosotros

¡BAJEN LA APLICACIÓN MÓVIL **GRATUITA** DE SAUSD HOY!

Pueden encontrar
SANTA ANA UNIVIED SD
en la tienda de aplicaciones





DIRECTORIO

ESCUELAS PRIMARIAS:

Adams

2130 S. Raitt St.
Santa Ana, CA 92704
Phone: 714-430-5900

Advanced Learning Academy

335 E. Walnut St.
Santa Ana, CA 92701
Phone: 714-480-4300

Carver

1401 W. Santa Ana Blvd.
Santa Ana, CA 92703
Phone: 714-564-2000

Davis

1405 French St.
Santa Ana, CA 92701
Phone: 714-564-2200

Diamond

1450 S. Center St.
Santa Ana, CA 92704
Phone: 714-480-8100

Edison

2063 Orange Ave.
Santa Ana, CA 92707
Phone: 714-433-6900

Esqueda

2240 S. Main St.
Santa Ana, CA 92707
Phone: 714-431-1500

Franklin

210 W. Cubbon St.
Santa Ana, CA 92701
Phone: 714-564-2900

Fremont

1930 W. Tenth St.
Santa Ana, CA 92703
Phone: 714-972-4300

Garfield

850 Brown St.
Santa Ana, CA 92701
Phone: 714-972-5300

Greenville Fundamental

3600 S. Raitt St.
Santa Ana, CA 92704
Phone: 714-558-3400

Harvey

1635 S. Center St.
Santa Ana, CA 92704
Phone: 714-430-6200

Heninger

417 W. Walnut St.
Santa Ana, CA 92701
Phone: 714-953-3800

Heroes

1111 W. Civic Center Dr.
Santa Ana, CA 92703
Phone: 714-568-9600

Hoover

408 E. Santa Clara Ave.
Santa Ana, CA 92706
Phone: 714-564-2100

Jackson

1143 S. Nakoma Dr.
Santa Ana, CA 92704
Phone: 714-569-3500

Jefferson (K-6)

1522 W. Adams St.
Santa Ana, CA 92704
Phone: 714-431-3800

Kennedy

1300 E. McFadden Ave.
Santa Ana, CA 92705
Phone: 714-972-5700

King

1001 S. Graham Ln.
Santa Ana, CA 92703
Phone: 714-972-6000

Lincoln

425 S. Sullivan St.
Santa Ana, CA 92704
Phone: 714-972-6200

Lowell

700 S. Flower St.
Santa Ana, CA 92703
Phone: 714-972-6300

Madison (K-6)

1124 E. Hobart St.
Santa Ana, CA 92707
Phone: 714-972-6400

Martin

939 W. Wilshire Ave.
Santa Ana, CA 92707
Phone: 714-480-8000

James Monroe

417 E. Central Ave.
Santa Ana, CA 92707
Phone: 714-431-3900

Monte Vista

2116 W. Monta Vista Ave.
Santa Ana, CA 92704
Phone: 714-564-8500

Muir Fundamental

1951 N. Mabury St.
Santa Ana, CA 92705
Phone: 714-972-6700

Pio Pico

931 W. Highland St.
Santa Ana, CA 92703
Phone: 714-972-7500

Romero-Cruz

1512 W. Santa Ana Blvd.
Santa Ana, CA 92703
Phone: 714-564-8000

Roosevelt

501 S. Halladay St.
Santa Ana, CA 92701
Phone: 714-564-1200

Santiago (K-7)

2212 N. Baker St.
Santa Ana, CA 92706
Phone: 714-564-8400

Sepulveda

1801 S. Poplar St.
Santa Ana, CA 92704
Phone: 714-433-6500

Taft (K-6)

500 W. Keller Ave.
Santa Ana, CA 92707
Phone: 714-431-7700

Thorpe Fundamental

2450 W. Alton Ave.
Santa Ana, CA 92704
Phone: 714-430-5800

Walker

811 E. Bishop St.
Santa Ana, CA 92701
Phone: 714-647-2800

Washington

910 W. Anahurst Pl.
Santa Ana, CA 92707
Phone: 714-445-5100

Wilson

1317 N. Baker St.
Santa Ana, CA 92706
Phone: 714-564-8100

ESCUELAS INTERMEDIAS:

Carr

2120 W. Edinger Ave.
Santa Ana, CA 92704
Phone: 714-480-4100

Lathrop

1111 S. Broadway
Santa Ana, CA 92707
Phone: 714-567-3300

MacArthur Fundamental

600 W. Alton Ave.
Santa Ana, CA 92707
Phone: 714-568-7700

McFadden

2701 S. Raitt St.
Santa Ana, CA 92704
Phone: 714-435-3700

Mendez Fundamental

2000 N. Bristol St.
Santa Ana, CA 92706
Phone: 714-972-7800

Sierra Preparatory Academy

2021 N. Grand Ave.
Santa Ana, CA 92705
Phone: 714-567-3500

Spurgeon

2701 W. Fifth St.
Santa Ana, CA 92703
Phone: 714-480-2200

Villa Fundamental

1441 E. Chestnut Ave.
Santa Ana, CA 92701
Phone: 714-558-5100

Willard

1342 N. Ross St.
Santa Ana, CA 92706
Phone: 714-480-4800

ESCUELAS PREPARATORIAS:

Century

1401 S. Grand Ave.
Santa Ana, CA 92705
Phone: 714-568-7000

Godinez Fundamental

3002 Centennial Rd.
Santa Ana, CA 92704
Phone: 714-433-6600

Middle College

1530 W. Seventeenth St.
Santa Ana, CA 92706
Phone: 714-953-3900

Saddleback

2802 S. Flower St.
Santa Ana, CA 92707
Phone: 714-569-6300

Santa Ana

520 W. Walnut St.
Santa Ana, CA 92701
Phone: 714-567-4900

Segerstrom

2301 W. MacArthur Blvd.
Santa Ana, CA 92704
Phone: 714-241-5000

Valley

1801 S. Greenville St.
Santa Ana, CA 92704
Phone: 714-241-6410

OPCIONES EDUCATIVAS:

Chavez

2128 S. Cypress Ave.
Santa Ana, CA 92707
Phone: 714-430-5700

Lorin Griset Academy

1915 W. McFadden Ave.
Santa Ana, CA 92704
Phone: 714-648-2900

OTROS PROGRAMAS:

Cal SAFE

1915 W. McFadden Ave.
Santa Ana, CA 92704
Phone: 714-431-7542

Career Technical Education

CTE at Valley High School
1801 S. Greenville St.
Santa Ana, CA 92704
Phone: 714-241-6598

Early Childhood Education

1629 S. Center St.
Santa Ana, CA 92704
Phone: 714-431-7542

Head Start

1629 S. Center St.
Santa Ana, CA 92704
Phone: 714-431-7576

Independent Study Program

520 W. Walnut St.
Santa Ana, CA 92701

Mitchell Child Development Center

3001 W. Harvard St.
Santa Ana, CA 92704
Phone: 714-285-4600

REACH Academy (7-12)

804 N. Fairview St.
Santa Ana, CA 92703
Phone: 714-796-9000